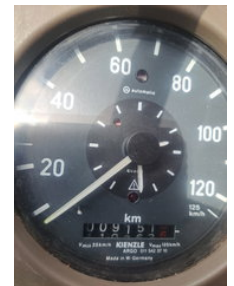
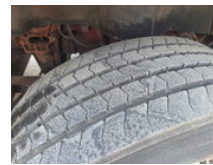


Iveco Turbostar 330 220-36P

Caractéristiques générales

Marque	Iveco
Modèle	Turbostar 330
Sous-catégorie	Poids lourd
Année de construction	1997
Condition	Utilisé



Iveco Turbostar 330 220-36P

Spécifications techniques

Transmission

Boîte de vitesses manuelle

Accessoires